

MEMORIA DE ACTIVIDAD

GR 60 Pueblos de la Arquitectura Negra Sección de Montaña

DATOS PRINCIPALES

Fecha: Del 17 al 19 de abril de 2026

Lugar de realización: Sierra Norte de Guadalajara

Número de participantes: 30

Transporte: Vehículos particulares

Alojamiento: Posada El Ricoón de Valverde, Valverde de los Arroyos, (Guadalajara)

Coordinador/a: Victor Fernández



Descripción de la actividad:

Un recorrido circular de unos 50 kms y 1600 de desnivel, partido en dos travesías y recorriendo los principales pueblos de la Arquitectura Negra de Guadalajara.

Sábado 18 de Abril

Tras desayunar en el alojamiento, cogemos los vehículos para desplazarnos al inicio de la ruta en Campillejo, donde dejamos los coches hasta el día siguiente. Buscamos las marcas de nuestro GR para abandonar el pueblo por su carretera de acceso. Los primeros 500 metros son por asfalto, dejándolo para seguir el GR por caminos y pistas por pinares de repoblación en continuo sube y baja. Nos acercamos a las inmediaciones del embalse de El Vado, atravesando pequeños arroyos, restos de algunas explotaciones mineras, de las cuales sólo quedan pequeños amontonamientos de escombros. Llegamos a un puente medieval de pizarra (Puente de la Venta), a este camino le llaman “ de los franceses “, porque a través de él llegaron las tropas napoleónicas a Tamajón en la guerra de Independencia.

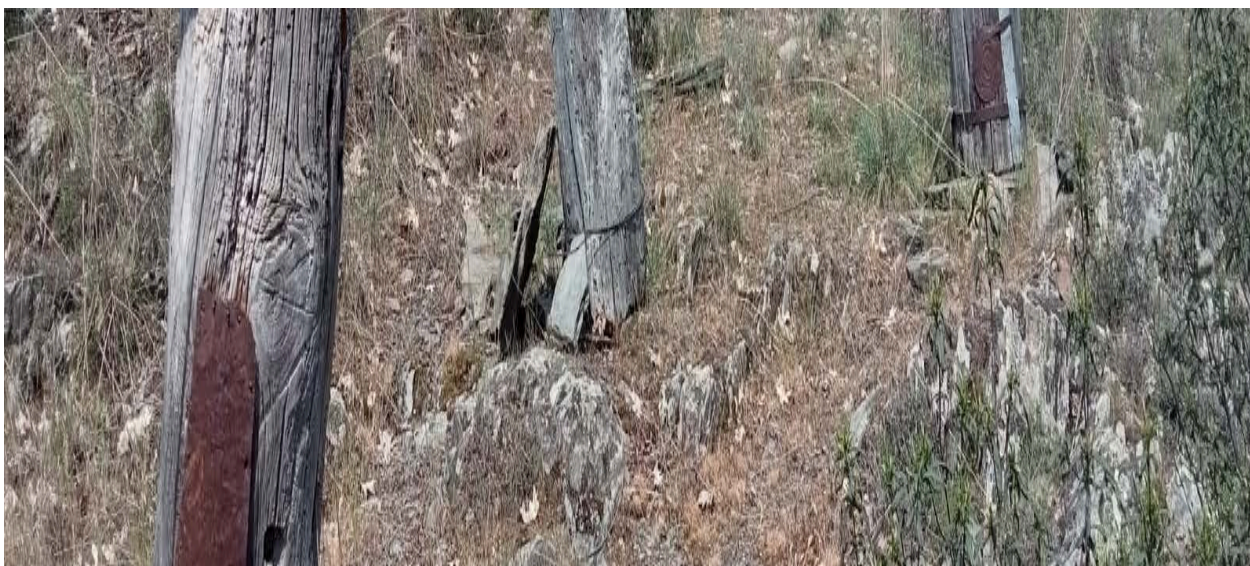


Junto a un pequeño arroyo seguimos nuestro camino, avistando nuestro próximo objetivo, la ermita de la Virgen de los Enebrales, situada junto a un sabinar, donde hacemos una breve parada para contemplarla, aunque está cerrada con una cancela se puede ver su interior. Allí tomamos un tentempié y seguimos por la pequeña ciudad encantada de Tamajón, un paraje de calizas donde se ven arcos, dolinas, abrigos y cuevas. Seguimos el camino hacia Tamajón, llegando por su antiguo lavadero árabe llegamos al pueblo, hacemos una breve visita al bar para reponernos un poco y vemos la Iglesia de la Asunción.



Abandonamos Tamajón y nos internamos en su sabinar, salpicado con algunas encinas y quejigos, caminamos bajo un suelo calizo con innumerables simas y cuevas, donde se han encontrado pinturas rupestres.

Nos vamos acercando a nuestro próximo pueblo, Almirute, por zonas de alto valor micológico y de trufa. Aquí se puede observar que cambia el terreno, más arcilloso y de arenas y conglomerados. El calor vá haciendo mella, y aunque se observan algunas nubes, no terminan de ocultar el Sol. Al llegar a Almirute, almorzamos junto a su Ayuntamiento buscando la sombra. Buscamos la fuente del pueblo para reponer agua y seguir el último tramo.



Tras comer y dejar atrás Almirute, un pequeño repecho para alcanzar el Castillar de Robledo, donde se ven restos de tainas, ya invadidos por las jaras. Podemos ver el Ocejón, vamos orillándolo sorteando los jarales paralelos a la carretera de Valverde. Vemos al fondo el pueblo de Palancares, donde es singular su bosque autóctono de robles, pasamos por algunos ejemplares de bello porte y algunas manchas de abedules en los parajes más sombríos y regados por los arroyos que bajan de las inmediaciones del Ocejón.

En el último tramo comenzamos a oír algún trueno lejano y en la lejanía cae algo de lluvia, ya vemos al fondo la Cuerda de las Piquerinas, bajo la cual está nuestra meta, Valverde de los Arroyos. Alcanzamos un pequeño collado y sólo nos resta bajar por ancha pista a la carretera, llegando al merendero junto al Arroyo de la Chorrera, que está a unos metros del alojamiento.

Domingo 18 de Abril

Tras el desayuno y recoger todo el equipaje, emprendemos nuestro camino atravesando el pueblo de Valverde.



Salimos del pueblo por el GR coincidiendo al principio con el camino a la Chorrera y a la subida al Ocejón, por eso está más transitado que la jornada anterior.

Vamos ascendiendo junto a paredes pizarrosas, teniendo hermosas vistas de la Chorrera de Despeñalagua, un salto de unos 120 metros de altura, alcanzamos la parte alta de la chorrera, hay algún mirador junto a nuestro camino. Para llegar a lEntre jaras y viejos robles buscamos nuestras marcas rojas y blancas para llegar al Collado de la Madita y alcanzar el punto más alto de nuestra jornada. Aquí ya podemos ver el siguiente pueblo, Majaelrayo. Bajamos con cuidado por un pequeño sendero, perdiendo altura llegamos a los robledales que nos acompañan hasta Majaelrayo. Atravesamos sus calles y antes de abandonarlo, una pequeña parada en el bar para almorzar algo.





Salimos de Majaelrayo entre parcelas y fincas ganaderas, vemos los muros de pizarra y piedras hincaderas llegamos al siguiente pueblo, Robleluengo, con algún melojar, vemos su iglesia y de nuevo nos provisionamos de agua, tenemos un tiempo primaveral y soleado. Vemos ya la característica torre de la iglesia de Campillo de Ranas, donde llegamos y algunos aprovechan para comer algo. Aún nos quedan por atravesar dos pueblos más, Roblelacasa y la pequeña pedanía de El Espinar antes de llegar a Campillejo, donde ponemos fin a nuestro GR 60.
