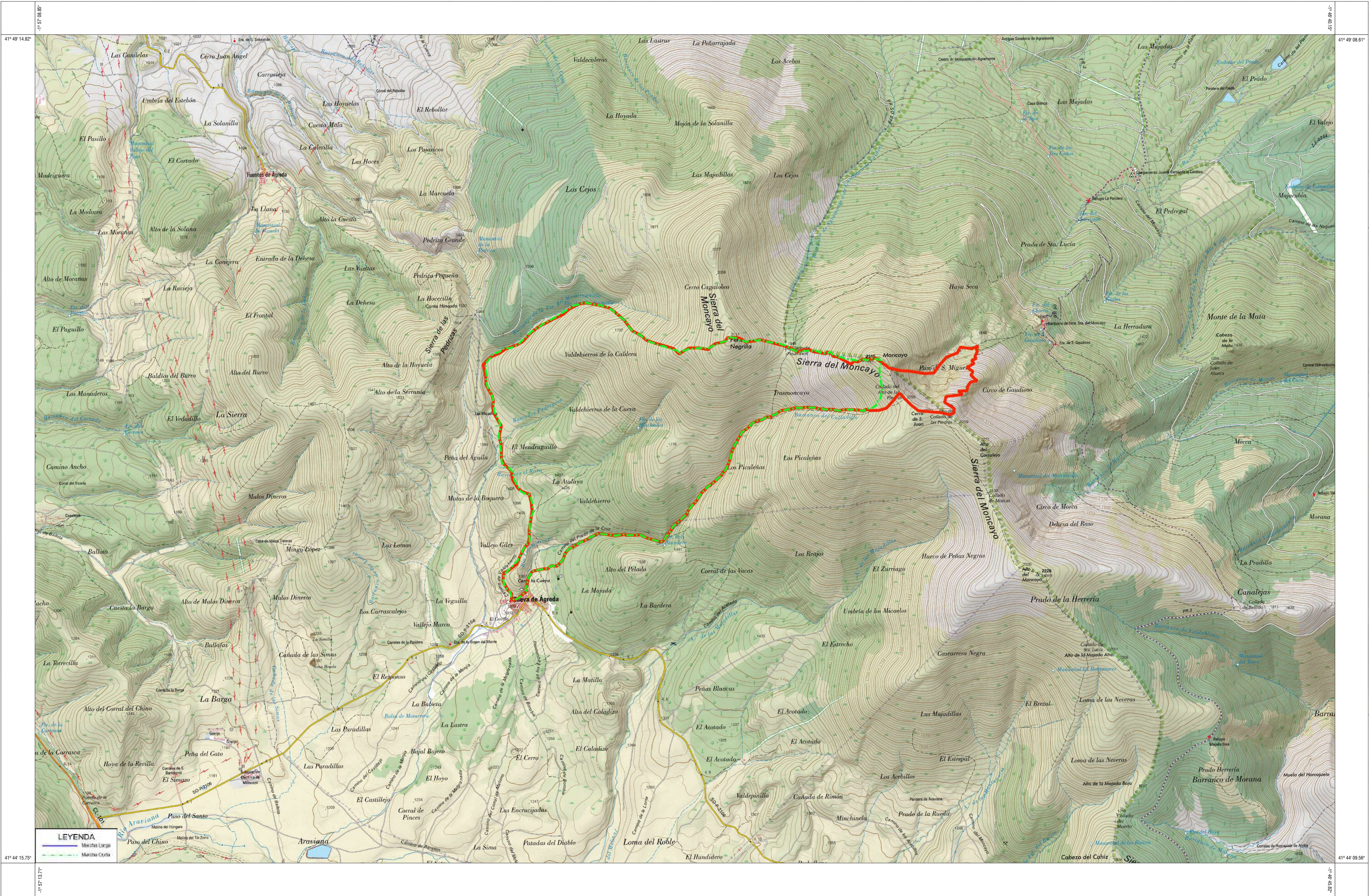


PEÑA NEGRILLA Y MONCAYO
Sábado 25 Enero 2025



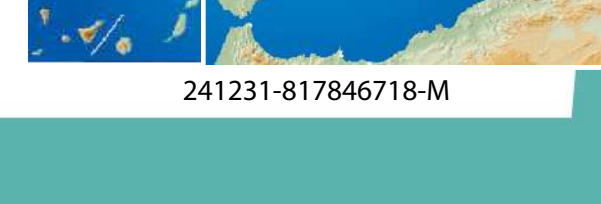
Configura área y escala



Leyenda bilingüe



Añade tu propia información



Personaliza portada y título



241231-817846718-M

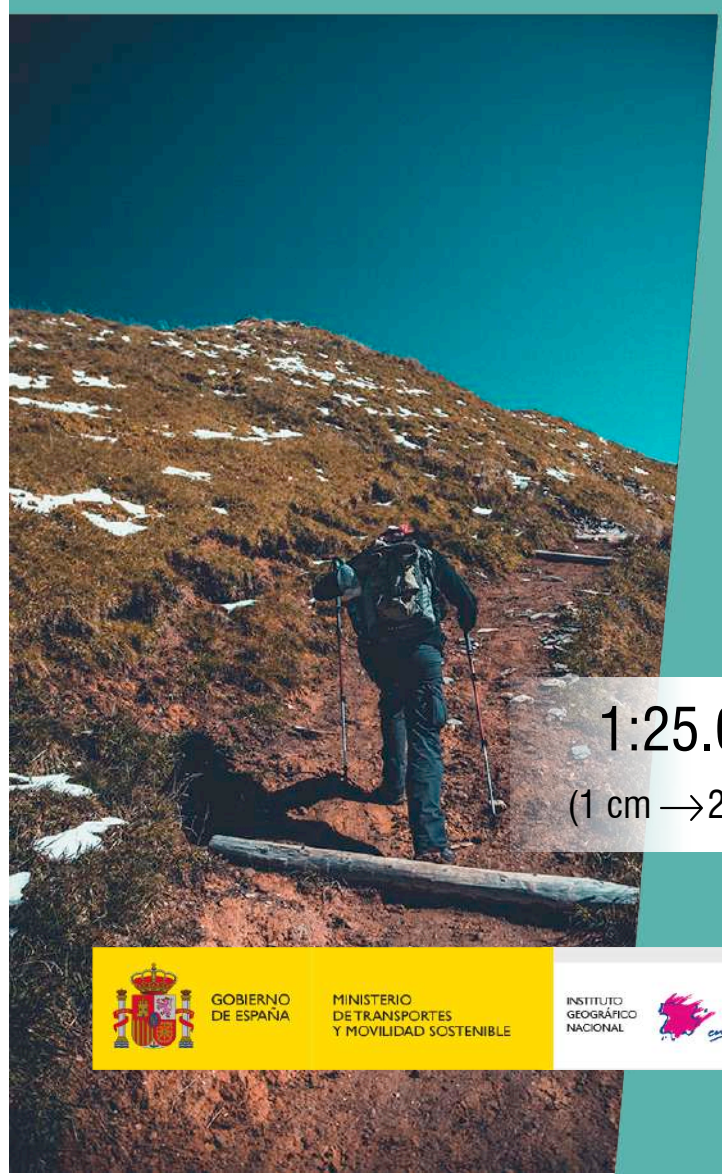
Creado con Mapa a la Carta O.A. CENTRO NACIONAL DE INFORMACIÓN GEOGRÁFICA...



PEÑA NEGRILLA Y MONCAYO

Sábado 25 Enero 2025

JAH



1:25.000
(1 cm -> 250 m)

Table with 2 columns: Carreteras/Roads and Ferrocarriles/Railway. Lists various road types and railway symbols.

Table with 2 columns: Límites de divisiones administrativas/Boundaries and Hidrografía/Hydrography. Lists administrative boundaries and water features.

Table with 2 columns: Signos puntuales/Punctual symbols and Signos lineales diversos/Varied linear symbols. Lists various symbols for points and lines.

Table with 2 columns: Signos puntuales/Punctual symbols and Signos lineales diversos/Varied linear symbols. Lists various symbols for points and lines.

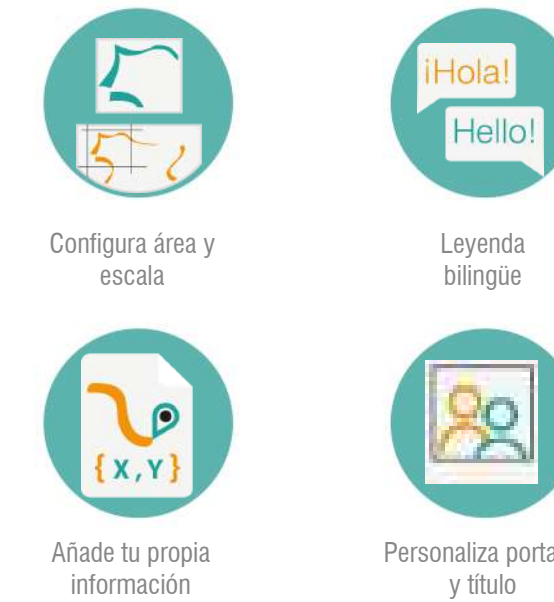
Scale 1:25.000, DATOS PARA EL CENTRO DE LA HOJA, and other technical details.

Population data for Madrid, Cáceres, Lineres, Tudela, Ladero, Priego, Espeluy, Algiana, Rodiana, Pando, Outcuro, and La Estación.

USOS DEL SUELO LAND USE table with various land use categories and symbols.

VEGETACIÓN NATURAL NATURAL VEGETATION table with various vegetation types and symbols.

ZONAS HÚMEDAS WETLANDS table with various wetland types and symbols.



241231-013685514-M

Creado con Mapa a la Carta
O.A. CENTRO NACIONAL DE INFORMACIÓN GEOGRÁFICA
General Ibáñez de Ibero, 3 - 28003 MADRID
Teléfono +34 91 597 95 14
http://www.cnig.es
email: consulta@cnig.es



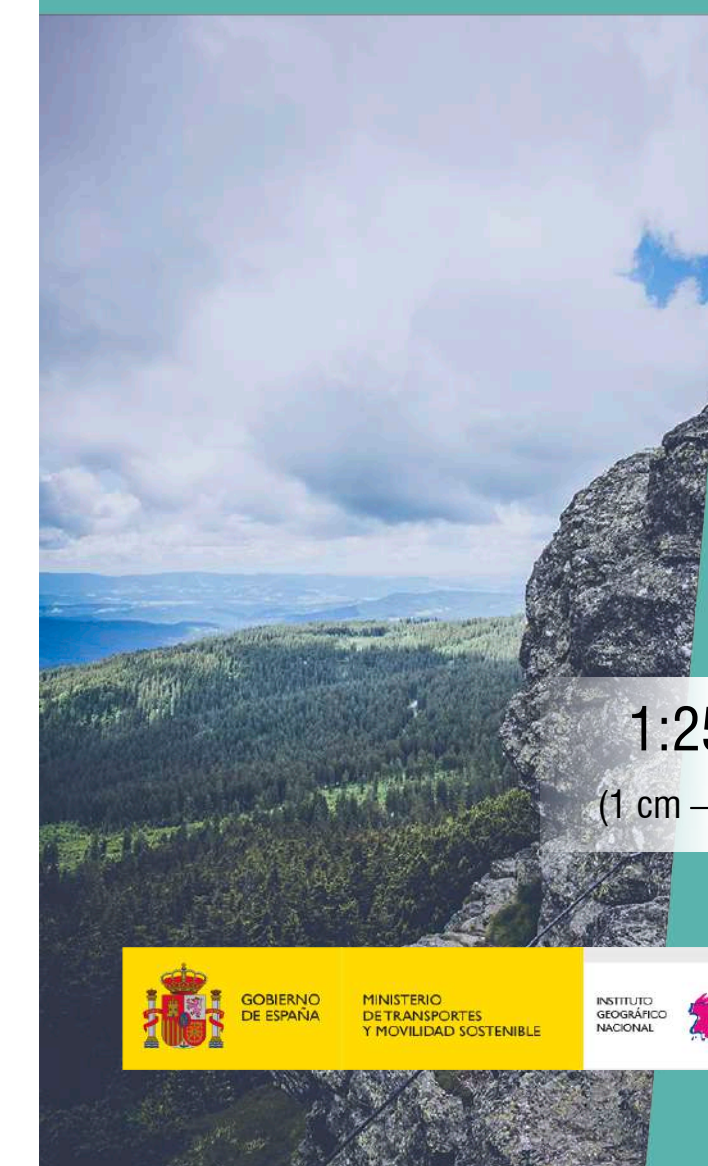
Crea tu propio mapa

Información geográfica generada automáticamente en noviembre de 2023 a partir de la Base Topográfica Nacional (BTN) y la Información Geográfica de Referencia (IGR) con la última información disponible. El IGN no se responsabiliza de los elementos definidos por el usuario al crear su propio mapa: título, subtítulo, fotografía de la portada e información geográfica añadida a la base cartográfica.

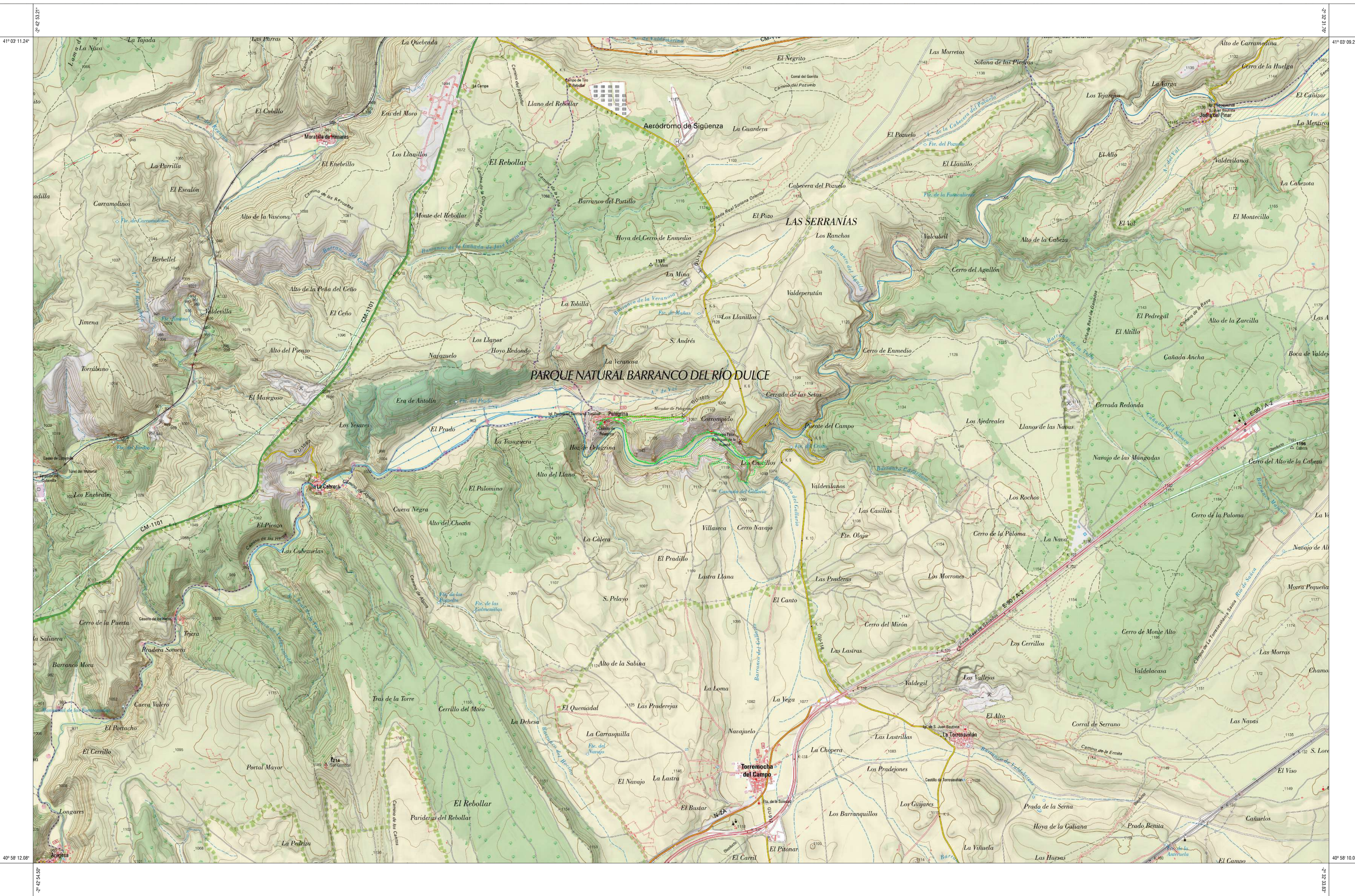
BARRANCO DEL RIO DULCE

Domingo 26 Enero 2025

JAH



1:25.000
(1 cm → 250 m)



SIGNOS CONVENCIONALES LEGENDA

Carreteras Autovías, carreteras, caminos, etc.	AP-6, A-6, N-340, LR-111, C-634, CR-326
Ferrocarriles Alta velocidad, trenes, etc.	[Symbol]
Altimetría Curvas de nivel, etc.	[Symbol]
Limites de divisiones administrativas Nacional, provincial, municipal, etc.	[Symbol]
Hydrografía Cursos de agua, ríos, lagos, etc.	[Symbol]
Signos lineales diversos Líneas de servicios, etc.	[Symbol]

Signos puntuales

Edificios, torres, etc.	[Symbol]
Montañas, cerros, etc.	[Symbol]
Arqueología, etc.	[Symbol]

1:25.000

Elipsoides: SGR80. Proyección: U.T.M. Datum: ETRS89. Las longitudes están referidas al meridiano de Greenwich. Las altitudes se refieren al nivel medio del Mediterráneo en Alicante. Mareógrafo del IGN. Equidistancia de las curvas de nivel 10 metros. Intercaladas 5 metros.

DATOS PARA EL CENTRO DE LA HOJA
Valor medio de la declinación: no en Alicante.
31 de diciembre de 2024
δ = 0° 49' Este
La declinación aumenta cada año a 0' 9.5"
Huso 30. Convergencia de la cuadrícula: ω = 0° 14' 37"
Factor de escala = 0.999611
Agradecemos al público usuario la colaboración en la localización de posibles errores y omisiones.
Mapa a la Carta compuesto por JAH.
Obra derivada del MTN25 raster CC BY 4.0 ign.es.
Creado el 31 de diciembre de 2024.

N. CLEOS DE POBLACION POPULATION

Madrid	Capital de provincia > 300.000 hab.
Cáceres	Capital de provincia > 200.000 hab.
Lináres	Capital de provincia > 100.000 hab.
Tudela	Capital de municipio > 50.000 hab.
Lardero	Capital de municipio > 20.000 hab.
Priego	Capital de municipio > 10.000 hab.
Algañón	Capital de municipio > 5.000 hab.
Rodilana	Capital de municipio > 2.000 hab.
Pando	Capital de municipio > 1.000 hab.
Outcuro	Capital de municipio > 500 hab.
La Estación	Capital de municipio > 200 hab.
Ermita de San José	Capital de municipio > 100 hab.

USOS DEL SUELO LAND USE

Cultivos	[Symbol]
Vegetación natural	[Symbol]
Terrenos sin vegetación	[Symbol]
Zonas húmedas	[Symbol]
Artificial	[Symbol]