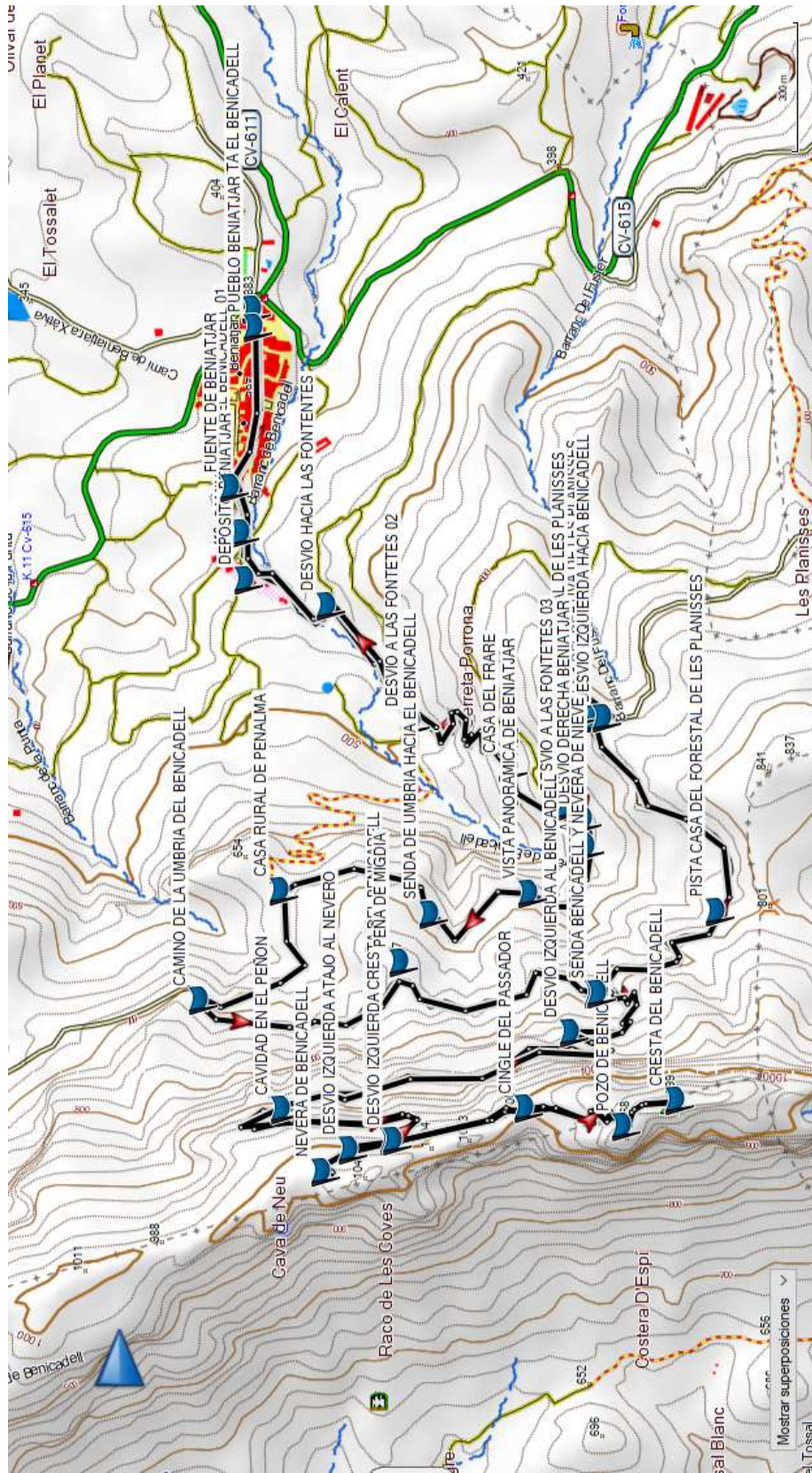


*Ràfol de Salem – Ermita San Blas – Collado Portet – Casa forestal Planisses – Collado de la Cova – Mirador de les Marjaletes – Regall (Canal) – Pico Benicadell – Nevera del Benicadell – Cueva – Les Fontetes – Collado Portet – Ermita San Blas – Ràfol de Salem*



Beniatjar – Les Fontetes - Nevera del Benicadell – Pozo del Benicadell – Pico Benicadell – Casa Forestal Planisses – Beniatjar.



Casatarsan - Finestra de la Safor – Nevero - Cima de la Safor - Fuente dels Olbits - Refugio de la Serquera - Ermita de la Inmaculada - Río Serpis - Fábrica de la Luz - Estación de la Garrofera - Casatarsan

