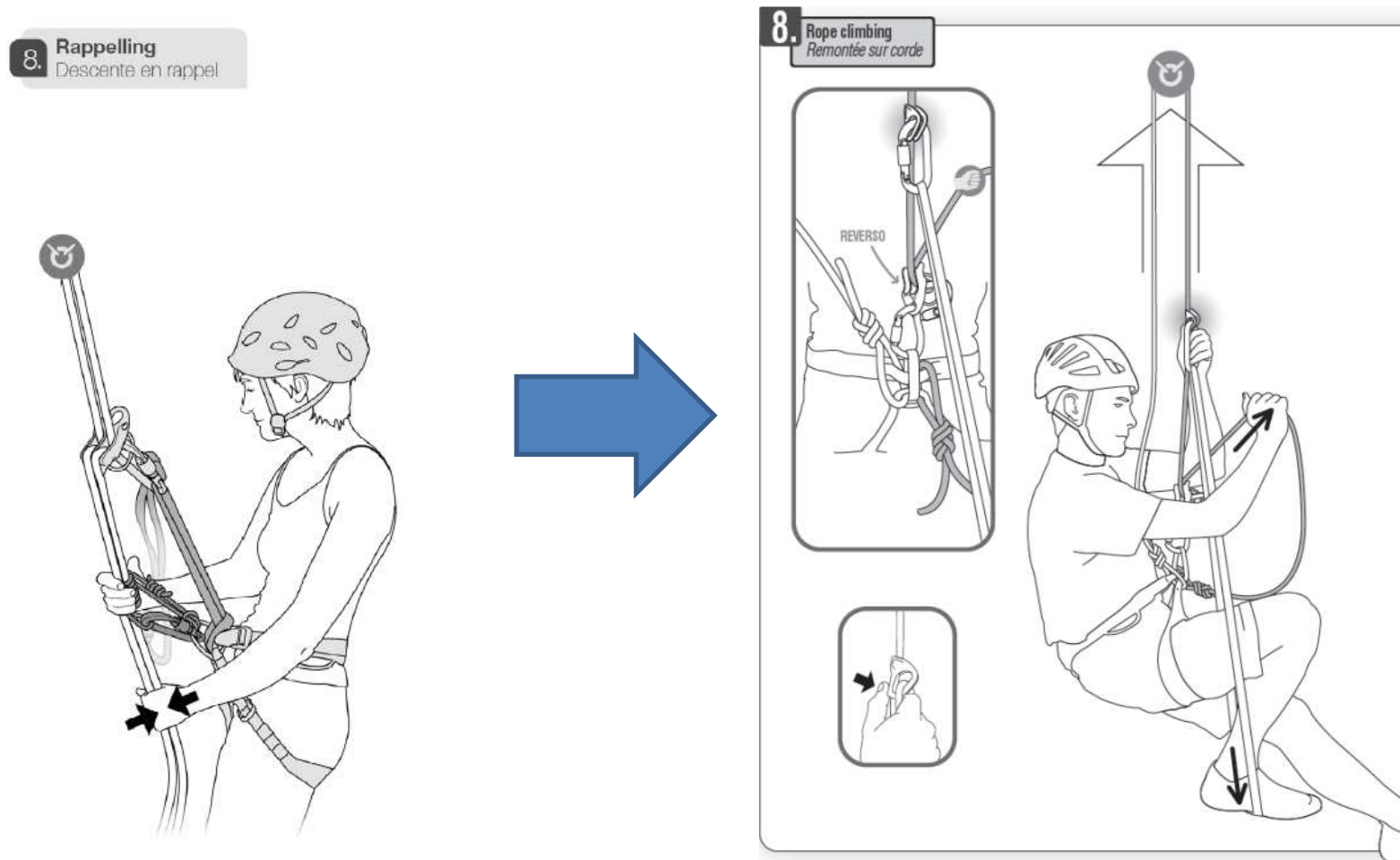


TÉCNICA DE AUTORESCATE

A) PASO DE MONTAJE DE RÁPEL A MONTAJE PARA ASCENSIÓN POR LA CUERDA:



1º) Montar un autoblocante por encima del descensor. Y enganchar a él el cabo de anclaje. Dejar el nudo a la distancia que alcance el brazo.

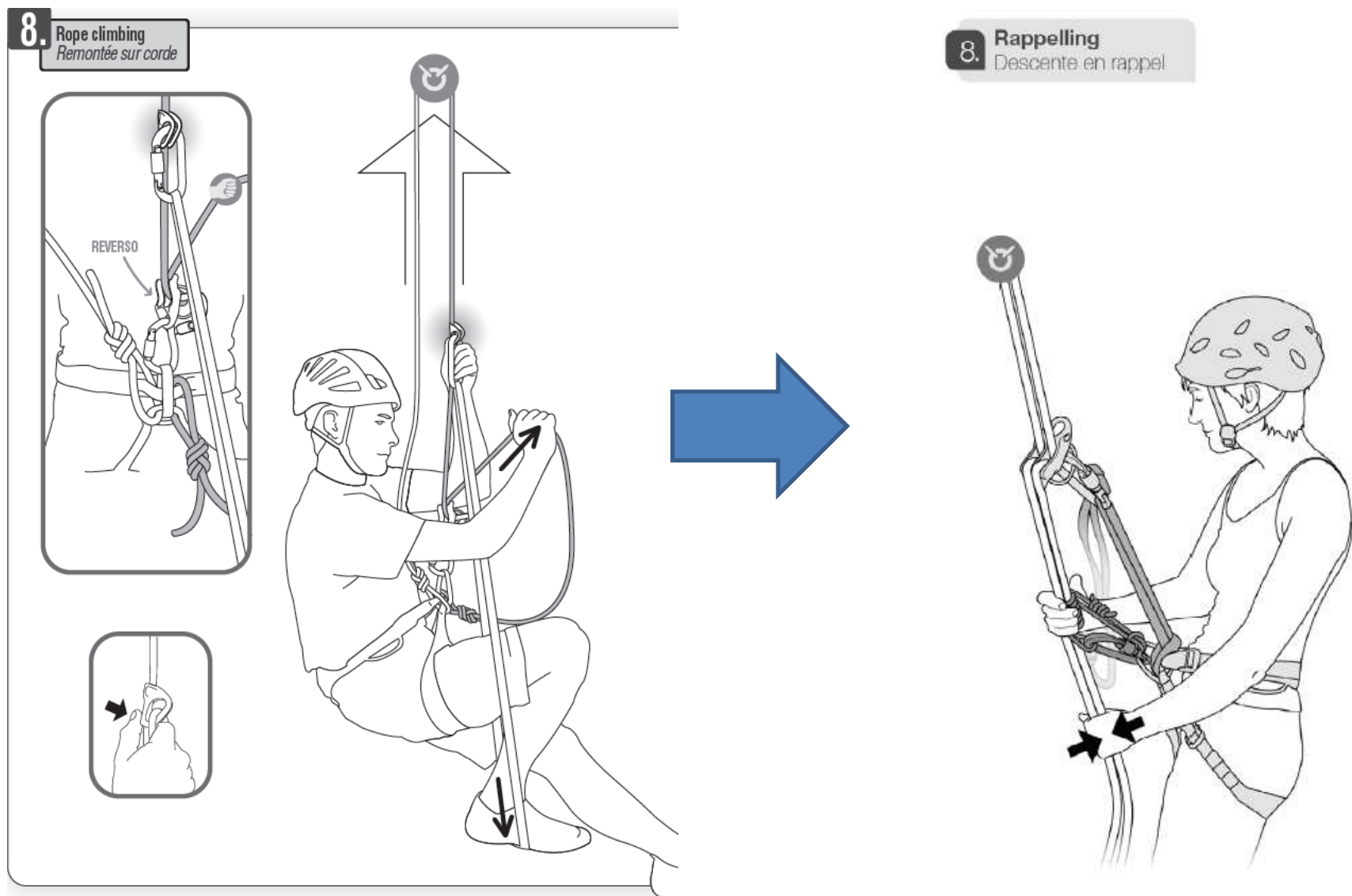
2º) Montar pedala del autoblocante anterior.

3º) Ayudándonos con la pedala, pasar el descensor tipo reverso a modo recuperación. Para ello pasar un mosquetón de seguridad por el anillo grueso del reverso y al arnés.

4º) Desmontar el autoblocante de debajo del descensor que se utilizó como autoseguro en el rápel.

5º) Si se quiere realizar menos esfuerzo, montar un reenvío de la cuerda que cuelga del descensor (de la que hay que tirar para recuperar). Para ello montar un mosquetón en el autoblocante de arriba y pasar la cuerda por él. Éste actuará de polea.

B) PASO DE MONTAJE DE MONTAJE PARA ASCENSIÓN POR LA CUERDA A RÁPEL:



1º) Desmontar el reenvío (si se montó como función de polea).

2º) Montar un autoblocante por debajo del descensor.

3º) Ayudándonos con la pedala, cambiar el reverso a posición de rápel.

4º) Bajar el autoblocante de arriba hasta que quede sin tensión y quedarnos colgados del descensor y el autoseguro de abajo.

5º) Con el descensor bloqueado por el autoseguro, desmontar la pedala y el autoblocante de arriba.

TÉCNICA PARA PASAR UN OBSTÁCULO EN LA CUERDA (NUDO) DURANTE EL RÁPEL

1º) Montar un autoblocante por encima del descensor.

2º) Montar pedala del autoblocante anterior.

3º) Ayudándonos con la pedala enganchar el autoblocante del punto 1º al arnés con un mosquetón de seguridad.



4º) Hacer un nudo de seguridad en la cuerda que cuelga, un metro por debajo del obstáculo.

5º) Desmontar el autoseguro de debajo del descensor que se utilizó como autoseguro en el rápele y montarlo nuevamente por debajo del obstáculo.

6º) Desmontar el descensor y montarlo nuevamente por debajo del obstáculo (y por encima del autoseguro).

7º) Descender el autoblocante de arriba hasta quedar colgando del descensor bloqueado por el autoseguro. Desmontar la pedala y el autoblocante de arriba. Deshacer el nudo de seguridad. Y a seguir rapelando.